

CFA
des
SCIENCES

UN PARTENARIAT
CCI PARIS ÎLE-DE-FRANCE
SORBONNE UNIVERSITÉ

L'APPRENTISSAGE,
CLÉ DE VOTRE
RÉUSSITE !



DEUST, Licence,
Master, Ingénieur
Bac +2 à Bac +5





Un tremplin vers l'emploi !

- Une voie d'excellence
- Un diplôme de même valeur qu'en formation initiale
- Une autonomie financière et professionnelle
- Une acquisition de compétences métiers pour entrer rapidement dans le monde du travail et être opérationnel
- Un apprenti intégré comme salarié dans l'entreprise

Rémunération mensuelle minimale des apprentis selon le SMIC

Année d'exécution	Age de l'apprenti		
	SMIC	SMIC ou SMC	SMIC ou SMC
	18-20 ans	21-25 ans	26 ans et +
1 ^{re} année	43%	53%*	100%
2 ^e année	51%	61%*	100%
3 ^e année	67%	78%*	100%

*ou de salaire conventionnel de l'emploi occupé s'il est plus favorable.
Le SMIC horaire brut est de 11,07 € depuis le 1^{er} août 2022 soit 1 678,95 € brut mensuel pour la durée légale du travail de 35 heures hebdomadaires (source : Ministère du Travail).
SMC : salaire minimum conventionnel de l'emploi occupé

Chiffres clés

- 97% de réussite aux diplômes
- 91% d'insertion professionnelle à 7 mois
- 24 formations de Bac +2 à Bac +5
- 900 apprentis formés chaque année

Le CFA des Sciences

Créé en 1991, le CFA des Sciences est le fruit d'un **partenariat entre la Chambre de commerce et d'industrie de Paris Ile-de-France**, leader de la formation en apprentissage et **Sorbonne Université**, première université scientifique de France.

Il gère l'**apprentissage au sein de grandes écoles d'ingénieurs et Instituts renommés** : Polytech Sorbonne, CentraleSupélec, Télécom Paris, ISUP, ENSTA Paris et ESCP Business School.

Il forme depuis 30 ans les **cadres de hauts niveaux recherchés par les entreprises**, répondant aux attentes des TPE, des PME et des grands groupes industriels prestigieux avec lesquels le CFA des Sciences noue des liens étroits.

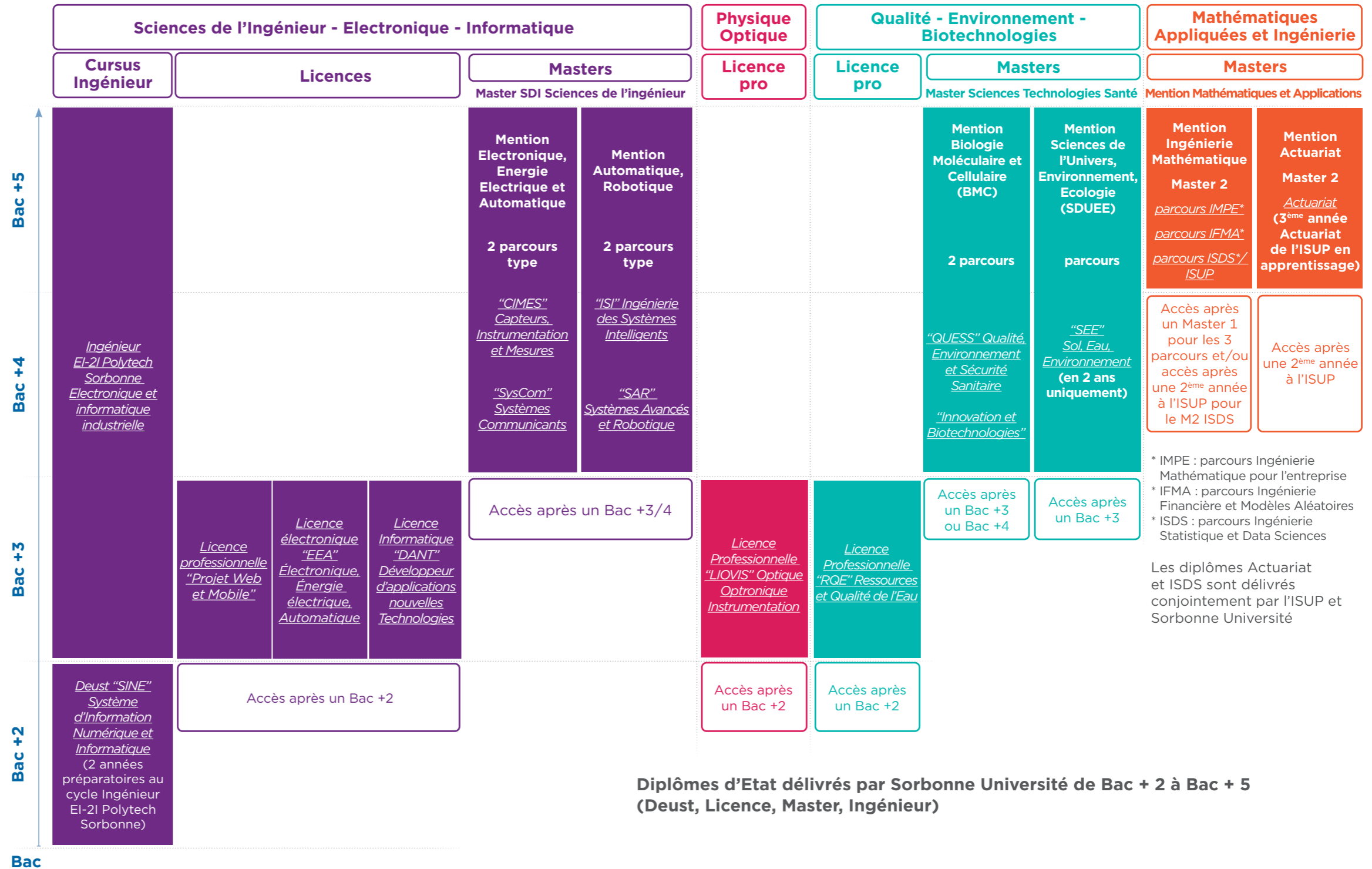
Il propose une **pédagogie dynamique** s'appuyant sur une équipe **d'enseignants chercheurs** et de **professionnels de l'entreprise**.

Les **chargés relations entreprise** vous encadrent dans la recherche de votre entreprise et vous aident à construire votre projet professionnel.

Notre pédagogie **en mode projet** permet un partage entre les aspects **théoriques et pratiques**, dans le but de développer un **esprit d'équipe et d'entrepreneuriat**.

4 Pôles de formation par l'apprentissage

Cliquez sur le nom des formations pour accéder à la fiche détaillée.



* IMPE : parcours Ingénierie Mathématique pour l'entreprise
* IFMA : parcours Ingénierie Financière et Modèles Aléatoires
* ISDS : parcours Ingénierie Statistique et Data Sciences

Les diplômes Actuariat et ISDS sont délivrés conjointement par l'ISUP et Sorbonne Université

Diplômes d'Etat délivrés par Sorbonne Université de Bac + 2 à Bac + 5 (Deust, Licence, Master, Ingénieur)

TÉMOIGNAGES



J'ai choisi l'apprentissage car c'est le meilleur moyen pour travailler et être rémunéré pendant ses études. J'ai commencé mes études supérieures dans un cursus initial comme la majeure partie des étudiants. N'étant pas purement scientifique, j'ai rapidement ressenti le besoin d'expérimenter les choses, de pouvoir les voir pour mieux les comprendre. Aujourd'hui, il existe plusieurs Centres de Formation des Apprentis (CFA). Choisir le bon n'est pas chose facile. J'ai choisi le CFA des Sciences pour plusieurs raisons : il dispose de partenariats avec de très grandes écoles à l'échelle de l'Île-de-France, et il est également reconnu pour la qualité de la formation et le choix intéressant de parcours dans le domaine technique.

CLAUDE RICHOL
Ancien diplômé - Ingénieur EI-2I - Polytech Sorbonne



Le recours à l'apprentissage permet à notre entreprise de recruter des collaborateurs qui montent très vite en compétence grâce à l'application pratique des savoirs théoriques qu'elles/ils acquièrent par leur cursus. Après une phase de formation, elles/ils deviennent dès lors rapidement indispensables. Le mémoire de fin d'année constitue une occasion de mettre en place des sujets de R&D à forte valeur ajoutée.

PIERRE FOULQUIÉ
Responsable Data Science
Société Kap Code



L'apprentissage apporte une réelle évolution à nos étudiants, clairement visible entre le début et la fin de l'année. Ils passent de timides et renfermés à extrêmement professionnels, très pointus sur leur sujet, sur leur activité expérimentale et technique mais aussi sur leur connaissance de l'entreprise et leur savoir-faire. C'est donc une évolution très forte qui n'est pas forcément visible dans les formations plus traditionnelles.

JULIEN LAURAT
Responsable Licence professionnelle
Optique, Optronique, Instrumentation
« LIOVIS » (L3)



Les apprentis se spécialisent en fonction du poste qu'ils ont choisi dans le cadre de leur apprentissage. À l'issue de leur formation, **ils sont opérationnels sur une large palette de métiers** avec des sensibilités sur certains domaines en fonction des missions qui leur ont été confiées dans l'entreprise, pendant leur année d'apprentissage. Tout l'objectif de nos formations est de donner aux étudiants un bagage de connaissances théoriques et pratiques solides de façon à ce qu'ils soient **polyvalents et opérationnels** dans tous les domaines que nous étudions dans le cadre de la Licence.

GEORGES ONA NGUEMA
Co-responsable Licence professionnelle Ressources et Qualité
de l'Eau « RQE » (L3)



"Après avoir suivi un cursus généraliste, acquérir de l'expérience dans le domaine de l'environnement et des compétences complémentaires en entreprise grâce à l'apprentissage me paraissait indispensable. Intégrer une entreprise tout en continuant ses études est en effet très bénéfique pour tous car il y a un véritable échange de savoirs. L'aspect de la rémunération est aussi un plus à considérer sérieusement lorsque l'on veut continuer ses études. Et, à la sortie, on peut montrer aux recruteurs que l'on a déjà de l'expérience, ce qui est un véritable atout de nos jours."

ADÈLE MICOULAUT
Master 2 Qualité, Environnement et Sécurité Sanitaire (QUESS)
2020 - 2021



En coachant le futur apprenti lors des ateliers et en répondant aux attentes des entreprises, j'ai la chance d'être témoin de la naissance d'une belle relation professionnelle. Le top de cette histoire, c'est lorsque notre jeune apprenti, sourire aux lèvres, vient vers le podium chercher son diplôme, alors tout prend son sens. L'apprentissage, c'est un échange, des rencontres et des résultats.

CAROLE BELLAICHE
Responsable Commercial et Développement



CONTACT

CFA des Sciences

Casier 232, 4, place Jussieu - 75252 Paris Cedex 05

Secrétariat et vie scolaire

Bâtiment ESCLANGON 2^e étage - porte 210
01 44 27 71 40 - secretariat@cfa-sciences.fr

cfa-sciences.fr

