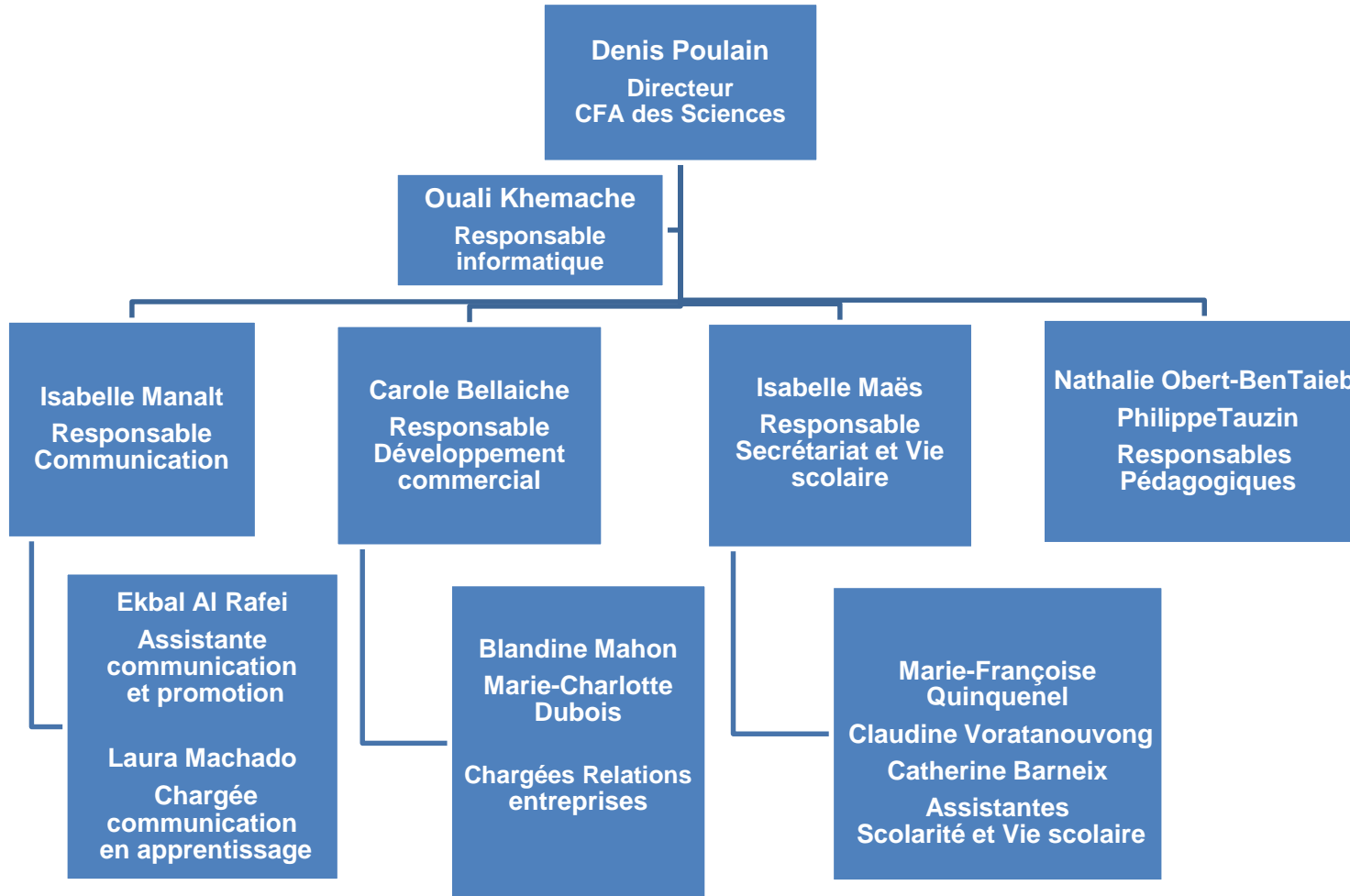


GUIDE DE BIENVENUE AU CFA DES SCIENCES

Formation	INTERLOCUTEURS CFA DES SCIENCES		INTERLOCUTEURS SORBONNE UNIVERSITE	
	Secrétariat	Chargées de relations entreprises	Secrétariat	Responsables
DEUST EI 2I	Catherine Barneix ☎ 01 44 27 56 01 cbarneix@cfa-sciences.fr	Carole Bellaïche ☎ 06 21 05 43 41 cbellaiche@cfa-sciences.fr	☎ 01 44 27 72 76 sciences-polytech-secretariat-ei-2i@sorbonne.fr	Annick Alexandre annick.alexandre@sorbonne-universite.fr
LP PROJET WEB	Isabelle Maës ☎ 01 44 27 84 17 ismaes@cfa-sciences.fr	Blandine Mahon ☎ 07 88 08 56 26 bmahon@cfa-sciences.fr	Nadine Goldstein ☎ 01 44 27 37 96 nadine.goldstein@sorbonne-universite.fr	Gilles Chagnon gilles.chagnon@sorbonne-universite.fr Patrick Nollet patrick.nollet@sorbonne-universite.fr
LP LIOVIS	Marie-Françoise Quinquenel ☎ 01 44 27 74 39 mquinquenel@cfa-sciences.fr	Blandine Mahon ☎ 07 88 08 56 26 bmahon@cfa-sciences.fr	Steve Zozio ☎ 01 44 27 37 96 steve.zozio@sorbonne-universite.fr	Julien Laurat julien.laurat@sorbonne-universite.fr
LICENCE DANT	Marie-Françoise Quinquenel ☎ 01 44 27 74 39 mquinquenel@cfa-sciences.fr	Blandine Mahon ☎ 07 88 08 56 26 bmahon@cfa-sciences.fr	Patricia Lavanchy ☎ 01 44 27 31 57 patricia.lavanchy@sorbonne-universite.fr	Anne Fladenmuller anne.fladenmuller@lip6.fr
MASTER SYSCOM	Isabelle Maës ☎ 01 44 27 84 17 ismaes@cfa-sciences.fr	Blandine Mahon ☎ 07 88 08 56 26 bmahon@cfa-sciences.fr	Vanessa TEIXEIRA ☎ 01 44 27 68 80 vanessa.teixeira@sorbonne-universite.fr	Muriel Darces muriel.darces@sorbonne-universite.fr
MASTER CIMES			Hugo Fournier ☎ 01 44 27 40 23 hugo.fournier@sorbonne-universite.fr	Stéphane Hole stephane.hole@sorbonne-universite.fr
MASTER SAR			Hugo Fournier ☎ 01 44 27 40 23 hugo.fournier@sorbonne-universite.fr	Pascal Morin pascal.morin@sorbonne-universite.fr
MASTER ISI			Florence Giangrande ☎ 01 44 27 48 37 florence.giangrande@sorbonne-universite.fr	Sylvain Argentieri sylvain.argentieri@sorbonne-universite.fr

LP RQE	Claudine Voratanouvong ☎ 01 44 27 71 46 cvoratanouvong@cfa-sciences.fr	Marie-Charlotte Dubois ☎ 07 86 55 57 15 mcdubois@cfa-sciences.fr	Laura Boutrin ☎ 01 44 27 74 34 laura.boutrin@sorbonne-universite.fr	Georges Ona Nguema georges.ona_nguema@sorbonne-universite.fr Danièle Valdès danièle.valdes_lao@upmc.fr Maryse Rouelle maryse.rouelle@upmc.fr
MASTER QUESS	Claudine Voratanouvong ☎ 01 44 27 71 46 cvoratanouvong@cfa-sciences.fr	Marie-Charlotte Dubois ☎ 07 86 55 57 15 mcdubois@cfa-sciences.fr	Eve Spognini ☎ 01 44 27 84 95 evelyne.spognini@sorbonne- universite.fr	Jean-Pierre Grill jean-pierre.grill@sorbonne-universite.fr
MASTER SEE	Claudine Voratanouvong ☎ 01 44 27 71 46 cvoratanouvong@cfa-sciences.fr	Marie-Charlotte Dubois ☎ 07 86 55 57 15 mcdubois@cfa-sciences.fr	Annick Soutarson ☎ 01 44 27 47 32 annick.soutarson@sorbonne-universite.fr	Katell Quenea katell.quenea@sorbonne-universite.fr Mathieu Sebilo mathieu.sebilo@sorbonne-universite.fr
MASTER BIOTECH	Claudine Voratanouvong ☎ 01 44 27 71 46 cvoratanouvong@cfa-sciences.fr	Marie-Charlotte Dubois ☎ 07 86 55 57 15 mcdubois@cfa-sciences.fr	Eve Spognini ☎ 01 44 27 84 95 evelyne.spognini@sorbonne- universite.fr	Sophie Louvet sophie.louvet_vallee@sorbonne-universite.fr Julien Fellah julien.fellah@sorbonne-universite.fr Marco Da Costa marco.da_costa@upmc.fr
MASTER2 ISUP	Isabelle Maës ☎ 01 44 27 84 17 ismaes@cfa-sciences.fr	Nathalie Obert Ben Taïeb ☎ 06 21 09 76 17 nobert@cfa-sciences.fr	Elodie Sellam ☎ 01 44 27 22 66 elodie.sellam@sorbonne-universite.fr	Olivier Lopez Oliver.lopez0@sorbonne-universite.fr
MASTER2 IMPE	Isabelle Maës ☎ 01 44 27 84 17 ismaes@cfa-sciences.fr	Nathalie Obert Ben Taïeb ☎ 06 21 09 76 17 nobert@cfa-sciences.fr	Francelise Hardoyal ☎ 01 44 27 51 14 francelise.hardoyal@sorbonne-universite.fr	Cindy Guichard cindy.guichard@sorbonne-universite.fr Marie Postel marie.postel@sorbonne-universite.fr
MASTER2 IFMA				Vincent Lemaire vincent.lemaire@sorbonne-universite.fr Lokmane Abbas Turki lokmane.abbas_turki@sorbonne-universite.fr
MASTER2 ISDS				Olivier Wintenberger olivier.wintenberger@upmc.fr

ORGANIGRAMME DES COLLABORATEURS DU CFA DES SCIENCES



◆ Vos interlocuteurs au CFA des Sciences :

✓ **Missions administratives** : recrutement des candidats, aide à la recherche d'entreprise, établissement des contrats d'apprentissage, gestion des absences, visites en entreprises, organisation des réunions de maîtres d'apprentissage, des soutenances et de la cérémonie de remise des diplômes.

◆ Vos interlocuteurs à l'université :

✓ **Mission pédagogique** : certificat de scolarité, emplois du temps, relevés de notes, suivi et gestion des absences.

◆ Le Pôle Communication :

✓ Le Pôle Communication valorise votre cursus de formation sur le site internet, les réseaux sociaux, la Newsletter, les plaquettes de communication auprès des entreprises et des prestataires à travers vos témoignages, ceux de vos maîtres d'apprentissage et responsables universitaires, vos projets pédagogiques, les événements de communication ...

Contact : ☎ : 07 70 08 00 73 - communication@cfa-sciences.fr

Isabelle Manalt - responsable communication

Bâtiment Atrium - 2ème étage - porte 210/216

◆ Formalités administratives :

☞ Confirmer votre inscription au CFA des Sciences en transmettant les documents demandés (décision d'intégrer la formation et autorisation de droit à l'image)

☞ Participer aux ateliers de Techniques de Recherche d'Entreprise organisés par le CFA

☞ Effectuer votre inscription administrative auprès de Sorbonne Université

☞ Dès signature de votre contrat d'apprentissage, fournir la copie du contrat à l'université pour être exonéré des frais de scolarité et de sécurité sociale étudiante et valider votre inscription administrative

☞ N'oubliez pas d'indiquer tout changement d'adresse ou coordonnées vous concernant ou affectation d'un nouveau maître d'apprentissage au secrétariat du CFA.

◆ Apprentis hors Union Européenne :

Il est impératif d'avoir un titre de séjour portant la mention « est autorisé à travailler à temps plein ».

Dans le cadre de votre apprentissage, vous devez **faire une demande d'autorisation provisoire**.

Nous vous invitons à consulter ce lien pour plus de détails :

http://site.cfa-union.org/mediatheque/pages/DIRECCTE_IDF_pour_demande_autorisation_travail.pdf

Pour effectuer les démarches en ligne, nous vous conseillons d'utiliser le lien de la préfecture :

<https://workinfrance.beta.gouv.fr/>

◆ Statut d'apprenti :

Droits : salaire, congés payés, couverture sociale

Devoir : respecter les règlements intérieurs de l'entreprise, de l'université et du CFA.

◆ Pass Navigo :

Afin d'effectuer votre demande de Pass Navigo, vous pouvez demander au secrétariat du CFA des Sciences une attestation d'inscription dès le mois de juillet.

◆ Assurance :

En début d'année scolaire, vous devez transmettre au secrétariat du CFA une attestation d'assurance à votre nom indiquant que vous êtes couvert pour l'intégralité de l'année scolaire au titre de :

1. la responsabilité civile couvrant les activités universitaires
2. l'individuelle accidents
3. l'assistance rapatriement
4. des frais médicaux à l'étranger.

◆ Absences :

Comme tout salarié de l'entreprise, **vous devez justifier toutes vos absences à votre employeur.**

Concernant les absences lors des semaines de cours, vous devez impérativement transmettre **un justificatif au secrétariat du CFA** (photocopie de l'arrêt de travail ou du document officiel).

Les absences justifiées sont les suivantes :

- ✓ **Arrêt de travail** en cas de maladie (et non certificat médical)
- ✓ **Convocation officielle** (permis de conduire, RDV préfecture, convocation examen ...)
- ✓ **Congés pour événements familiaux** (mariage, naissance, décès d'un proche, ...).

En cas d'arrêt de travail, pour être indemnisé, vous devez adresser dans les 48 heures les volets 1 et 2 de l'avis d'arrêt de travail à votre CPAM et le volet 3 à l'employeur.

Un relevé d'absences (justifiées ou non) est envoyé chaque mois à votre entreprise.

En cas d'absences non justifiées, **l'entreprise est en droit de procéder à une retenue sur salaire.**

◆ Carnet de liaison :

A la réunion de rentrée sont fournis les codes de première connexion et le mode d'utilisation du carnet, outil de suivi de votre apprentissage, entre vous et vos différents référents. Il faudra le remplir pour toute la durée de votre apprentissage, de manière mensuelle.

◆ Autorisations de sorties :

Vous allez éventuellement participer à des sorties, stages de terrain, ou UE en dehors du campus Pierre et Marie Curie (ou les locaux qui en dépendent) en France comme à l'étranger. Une demande globale annuelle d'autorisation de sortie sera soumise à votre maître d'apprentissage. Ce document sera signé par lui et vous en début d'année. Le CFA informera ensuite l'entreprise de vos lieux et dates de sorties.

◆ Aide au financement du permis de conduire (permis B) :

Depuis le 1^{er} janvier 2019, les apprentis majeurs peuvent bénéficier d'une aide d'État pour financer leur permis de conduire, selon les conditions suivantes :

- Être âgé d'au moins 18 ans ;
- Être titulaire d'un contrat d'apprentissage en cours d'exécution ;
- Être engagé dans un parcours d'obtention du permis B (personnes possédant déjà le permis de conduire ne sont pas éligibles)

Il s'agit d'une **aide forfaitaire de 500 euros**, quel que soit le montant des frais engagés par l'apprenti.

☎ Contact : Isabelle Maës ☎ 01 44 27 84 17 - ismaes@cfa-sciences.fr

◆ **Logement :**

- ✓ Site du logement étudiant : www.adele.org
- ✓ Résidences FJT : www.urhaj-idf.fr
- ✓ ESTUDINES : www.estudines.fr
- ✓ Association pour le Logement des Jeunes Travailleurs : www.aljt.com
- ✓ Sites de colocation : www.lokaviz.fr – www.appartager.com
- ✓ Plateforme : <https://cfa-sciences.immojeune.com/> **Code campus** : cfa-sciences2020
- ✓ www.residenceetudiante.fr
- ✓ www.immojeuneforschool.com
- ✓ www.immojeunepro.com

◆ **ERASMUS + Movil'app Post Apprentissage :**

Vous pouvez bénéficier dans les un an qui suivent l'obtention de votre diplôme d'une bourse pour un stage linguistique et professionnel de 6 mois en Europe. Des réunions d'information ont lieu au deuxième semestre.

☎ Contact : ☎ : 06 45 31 18 65 - ealrafei@cfa-sciences.fr
Ekbal Al Rafei - Correspondante en Mobilité européenne
Bâtiment Atrium - 2ème étage - porte 210/18

◆ **Santé :**

Le service universitaire de médecine préventive et de promotion de la santé de l'Université se compose de secrétaires, psychologues et médecins.

☎ Contact : ☎ 01 40 51 10 00 – badra.mohajri@upmc.fr
Site les Cordeliers 15 rue de l'Ecole de Médecine 75006 Paris

◆ **Activités physiques et sportives :**

Le Campus propose diverses activités physiques et sportives.

Inscriptions auprès du Département des Activités Physiques et Sportives (DAPS) du lundi au vendredi de 10h à 16h, au centre sportif Jean Talbot (campus Jussieu Bât B - 1er étage).

☎ Contact : ☎ 01 44 27 59 95 - DAPS@sorbonne-universite.fr

◆ **Loisirs - culture :**

✓ **L'UTES** Centre pédagogique de ressources multimédias

Libre-service ouvert de 8h à 19h du lundi au vendredi

☎ Contact : ☎ 01.44.27.65.46 - accueil-lutes@upmc.fr

✓ **L'Espace vie étudiante** (patio 23/34), espace dédié aux étudiants de l'Université, lieu de rencontres, d'échanges, de créativité et de développement de projets

✓ **La Passerelle**, Galerie culturelle de l'Espace vie étudiante

✓ **L'Espace des arts et de la culture** (EDAC) (tour 33/43 niveau Saint-Bernard) : musique, théâtre, chant, dessin, peinture, photo...

✓ **L'Atrium café** : annexe de la vie étudiante.

PLAN DE SORBONNE UNIVERSITÉ

